

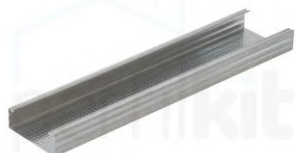
Catálogo Geral

2022.V1

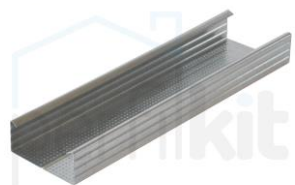


ACESSÓRIOS E PERFIS
PARA DIVISÓRIAS E TETOS FALSOS





Perfil Teto Tc 18*47						
Referência	Qtt/Pq	Qtt/Plt	Zinco	Medida	Espessura	Tipo
340.047.099.300.IT	10 Un	600 Un	Z 140	3000-5300 mm	0,50 mm	Basic
340.047.018.300.IT					0,55 mm	Premium
340.047.018.300.NF					0,60 mm	NF



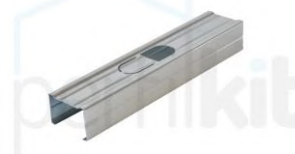
Perfil Teto Tc 27*60						
Referência	Qtt/Pq	QTT/PLT	Zinco	Medida	Espessura	Tipo
340.060.027.300.IT	10 Un	480 Un	Z140	3000-5300 mm	0,55 mm	Premium



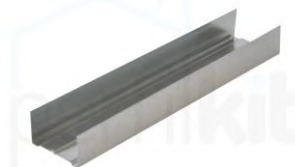
Perfil Montante M90						
Referência	Qtt/Pq	Qtt/Plt	Zinco	Medida	Espessura	Tipo
348.090.099.300.IT	10 Un	180 Un	Z 140	2500-6000 mm	0,50 mm	Basic
348.090.035.300.IT					0,55 mm	Premium
348.090.035.300.NF					0,60 mm	NF



Perfil Montante M70						
Referência	Qtt/Pq	Qtt/Plt	Zinco	Medida	Espessura	Tipo
348.070.099.300.IT	10 Un	360 Un	Z 140	2500-6000 mm	0,50 mm	Basic
348.070.035.300.IT					0,55 mm	Premium
348.070.035.300.NF					0,60 mm	NF



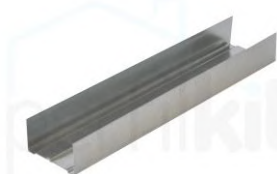
Perfil Montante M48						
Referência	Qtt/Pq	Qtt/Plt	Zinco	Medida	Espessura	Tipo
348.048.099.300.IT	10 Un	480 Un	Z 140	2500-6000 mm	0,50 mm	Basic
348.046.036.300.IT					0,55 mm	Premium
348.046.036.300.NF					0,60 mm	NF



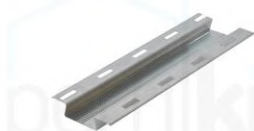
Perfil Montante M36						
Referência	Qtt/Pq	Qtt/Plt	Zinco	Medida	Espessura	Tipo
348.034.036.300.IT	10 Un	500 Un	Z140	3000-6000 mm	0,55 mm	Premium

Perfil Raia R36						
Referência	Qtt/Pq	Qtt/Plt	Zinco	Medida	Espessura	Tipo
350.036.028.300.IT	8 Un	420 Un	Z140	3000 mm	0,50 mm	Premium

Perfil Raia R48						
Referência	Qtt/Pq	Qtt/Plt	Zinco	Medida	Espessura	Tipo
350.048.029.300.IT	10 Un	560 Un	Z140	3000 mm	0,50 mm	Premium
350.048.028.300.NF			Z275			NF



Perfil Raia R70						
Referência	Qtt/Pq	Qtt/Plt	Zinco	Medida	Espessura	Tipo
350.070.029.300.IT	10 Un	490 Un	Z140	3000 mm	0,50 mm	Premium
350.070.028.300.NF	8 Un	432 Un	Z275			NF



Perfil Raia R90						
Referência	Qtt/Pq	Qtt/Plt	Zinco	Medida	Espessura	Tipo
350.090.031.300.IT	10 Un	160 Un	Z140	3000 mm	0,50 mm	Premium
350.090.030.300.NF	8 Un	152 Un	Z275			NF



Perfil Omega "Ω"						
Referência	Qtt/Pq	Qtt/Plt	Zinco	Medida	Espessura	Tipo
344.017.166.300.IT	10 Un	480 Un	Z140	3000 mm	0,50 mm	Premium



Perfil Cantoneira						
Referência	Qtt/Pq	Qtt/Plt	Zinco	Medida	Espessura	Tipo
342.030.330.300.IT	25 Un	1 300 Un	Z 140	3000*30*30 mm	0,50 mm	Premium
342.030.330.300.NF			Z 275			NF
342.030.130.300.IT		1 350 Un	Z 140	30*30 mm-1 Aba		Premium
342.030.230.300.IT		1 200 Un		30*30 mm-2 Abas		
342.040.030.300.IT		1 100 Un		3000*40*30 mm		
342.045.025.300.IT				3000*45*25 mm		



Perfil Serra "Pente" - Aço Galvanizado						
Referência	Qtt/Pq	Qtt/Plt	Zinco	Medida	Espessura	Tipo
346.047.070.300.IT	10 Un	300 Un	Z140	3000-4000 mm	0,70 mm	Premium
346.060.070.300.IT					0,80 mm	Combi



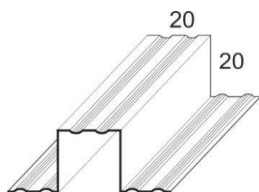
Perfil LSF De Longo Porte "C"						
Referência	Modelo	Aço	Zinco	Medida	Espessura	Peso/ML
330.250.025.600.IT	C 250	S280GD	Z 275	250*6000 mm	2,50 mm	7,183 Kg
330.200.020.600.IT	C 200			200*6000 mm	2,00 mm	4,961 Kg
330.150.015.600.IT	C 150			150*6000 mm	1,50 mm	3,132 Kg
330.090.015.600.IT	C 90			90*6000 mm		2,426 Kg
Perfis Outras Medida						



Perfil LSF "U"						
Referência	Modelo	Aço	Zinco	Medida	Espessura	Peso/ML
331.255.025.600.IT	U 255	S280GD	Z 275	255*6000 mm	2,50 mm	6,692 Kg
331.204.020.600.IT	U 204			204*6000 mm	2,00 mm	4,553 Kg
331.153.015.600.IT	U 153			153*6000 mm	1,50 mm	2,814 Kg
331.093.015.600.IT	U 93			93*6000 mm		2,108 Kg
Perfis Outras Medida						



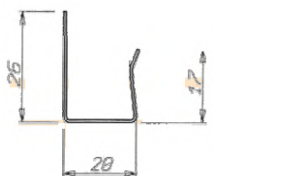
Banda Estrutural Lsf						
Referência	Modelo	Aço	Zinco	Medida	Espessura	Peso/ML
332.100.015.150.IT	-	S280GD	Z 275	100 Mts	1,50 mm	1,178 Kg



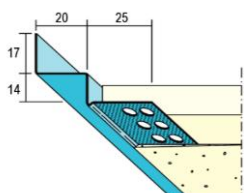
Perfis Omegas "Ω" Para Telhados						
Referência	Qtt/Pq	Qtt/Plt	Zinco	Medida	Espessura	Tipo
519.020.020.007.DV	50 Un	-	Z 180	20*20*6000 mm	0,70 mm	Premium
519.030.030.001.DV				30*30*6000 mm	1,00 mm	



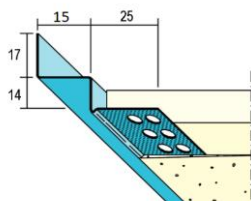
Perfis Omegas "Ω" Para Telhados						
Referência	Qtt/Pq	Qtt/Plt	Zinco	Medida	Espessura	Tipo
519.020.010.008.DV	50 Un	-	Z 180	20*10*6000 mm	0,70 mm	Premium



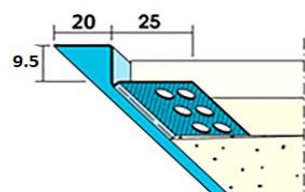
Perfil Lisse - Aço Galvanizado						
Referência	Qtt/Pq	Qtt/Plt	Zinco	Medida	Espessura	Tipo
352.026.020.017.IT	10 Un	600 Un	Z 140	26*20*3000 mm	0,50 mm	Premium



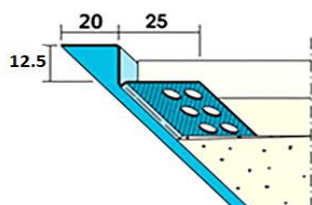
Perfil "W" PK750 (Alheta 20 mm) - Aço Galvanizado					
Referência	Qtt/Pq	Qtt/Plt	Medida	Tipo	
355.015.020.300.DV	20 Un	50 Cx	3000*20*14 mm	PK750	



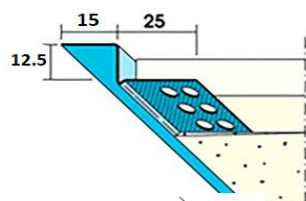
Perfil "W" PK752 (Alheta 15 mm) - Aço Galvanizado					
Referência	Qtt/Pq	Qtt/Plt	Medida	Tipo	
355.015.015.300.DV	50 Un	50 Cx	3000*15*14 mm	PK752	



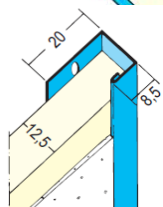
Perfil "Z" PK513 (Alheta 20 mm) - Aço Galvanizado					
Referência	Qtt/Pq	Qtt/Plt	Medida	Tipo	
355.513.020.300.DV	50 Un	50 Cx	3000*20*9,5 mm	PK513	



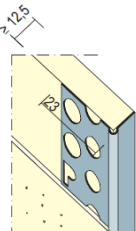
Perfil "Z" PK522 (Alheta 20 mm) - Aço Galvanizado					
Referência	Qtt/Pq	Qtt/Plt	Medida	Tipo	
355.522.020.300.DV	50 Un	30 Cx	3000*20*12,5 mm	PK522	



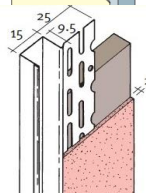
Perfil "Z" PK521" (Alheta 15 mm) - Aço Galvanizado				
Referência	Qtt/Pq	Qtt/Plt	Medida	Tipo
355.521.015.300.DV	50 Un	50 Cx	3000*15*12,5 mm	PK521



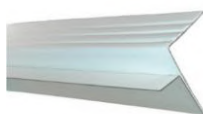
Perfil "U" PK568 - Aço Galvanizado				
Referência	Qtt/Pq	Qtt/Plt	Medida	Tipo
357.568.013.300.EY	50 Un	45 Cx	3000*20*12,5*8,5 mm	PK568



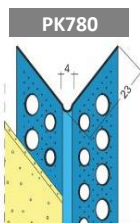
Cantoneira Perfurada - Alumínio				
Referência	Qtt/Pq	Qtt/Plt	Medida	Tipo
357.901.023.300.OM	50 Un	50 Cx	3000*23*12*0,4 mm	PK754



Perfil "U" PK514 - Aço Galvanizado				
Referência	Qtt/Pq	Qtt/Plt	Medida	Tipo
355.514.015.300.DV	50 Un	42 Cx	3000*15*12,5 mm	PK514



Perfil "F" PK760 (Alheta) - Quinada - Aço Branco					
Referência	Qtt/Pq	Alheta	Medida	Tipo	Medida
373.300.015.014.IT	18 Un	15 mm	3 000 mm	Perfilada	3000*15*13 mm
374.300.001.015.AL	28 Un	20 mm		Quinada	3000*20*13 mm
374.300.001.030.AL		30 mm			3000*30*13 mm



Cantoneira Perfurada PK780 - Alumínio				
Referência	Qtt/Pq	Qtt/Plt	Medida	Tipo
356.235.023.300.DV	50 Un	-	3000*23*23 mm	-



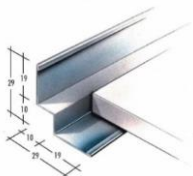
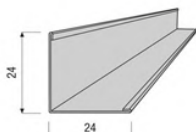
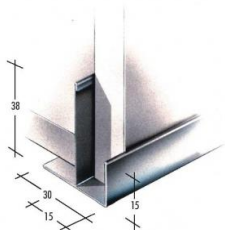
Perfil "Z" PK521B Perfurado (Alheta 20 mm) - Aço Branco				
Referência	Qtt/Pq	Qtt/Plt	Medida	Tipo
355.521.020.301.DV	50 Un	2 500 Un	3000*20*15 mm	PK513B



Perfil "Z" PK513B Perfurado (Alheta 15 mm) - Aço Branco				
Referência	Qtt/Pq	Qtt/Plt	Medida	Tipo
355.521.015.301.DV	50 Un	2 500 Un	3000*15*15 mm	PK521B



PK770



Perfil "U" PK568B - Aço Branco				
Referência	Qtt/Pq	Qtt/Plt	Medida	Tipo
357.568.013.301.DV	20 Un	900 Un	3000*20*12,5*8,5 mm	PK568B

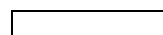
Perfil "F" PK770 (Placa 12,5 mm) - Aço Branco				
Referência	Qtt/Pq	Qtt/Plt	Medida	Tipo
365.300.027.013.NA	20 Un	80 Cx	3000*13*33 mm	PK770

Perfil Click-Premium Branco T-15				
Referência	Qtt/Pq	Qtt/Plt	Medida	Tipo
360.370.038.015.NA	24 Un	36 Cx	T15 - 3700*38*15 mm	Primario
362.120.034.015.NA	80 Un	60 Cx	T15 - 1200*34*15 mm	Secundario
362.060.034.015.NA	80 Un	96 Cx	T15 - 600*27*15 mm	

Perfil Click-Premium Branco - T-24				
Referência	Qtt/Pq	Qtt/Plt	Medida	Tipo
360.370.038.024.NA	24 Un	36 Cx	T24 - 3700*38*24 mm	Primario
362.120.032.024.NA	50 Un	60 Cx	T24 - 1200*32*24 mm	Secundario
362.060.027.024.NA	75 Un	96 Cx	T24 - 600*27*24 mm	

Perfil "CANTONEIRA" Branco Click-Premium				
Referência	Qtt/Pq	Qtt/Plt	Mesure	Tipo
366.300.025.025.NA	40 Un	36 Cx	3050*25*25 mm	Periferico
370.300.010.015.EX	25 Un	45 Cx	3000*24*13*24*24 mm	L Duplo

Perfil Distanciador - Trava Estruturas				
Referência	Qtt/Pq	Qtt/Plt	Medida	Tipo
375.001.001.050.DV	50 Un	-	600*24*24 mm	-





Pivot Diagonal Aço Galvanizado				
Referência	Qtt/Cx	Qtt/Plt	Medida	Tipo
100.075.004.030.IT	100 Un	324 Cx	18~17*45	Pivot
100.075.005.001.IT			18~17*47	



Pivot Direito Aço Galvanizado				
Referência	Qtt/Cx	Qtt/Plt	Medida	Tipo
100.075.003.030.IT	100 Un	324 Cx	18~17*47	Pivot



Pivot Direito Aço Galvanizado "Ptfix"				
Referência	Qtt/Cx	Qtt/Plt	Medida	Tipo
100.075.015.005.IT	50 Un	324 Cx	27*60	Pivot



Emenda Aço Galvanizado				
Referência	Qtt/Cx	Qtt/Plt	Medida	Tipo
100.080.030.001.IT	50 Un	324 Cx	27*60	Emenda
100.080.015.001.IT			18*50	
100.080.010.015.IT			18*47	
100.080.010.115.IT			17*47	
100.080.001.005.IT			18*45	



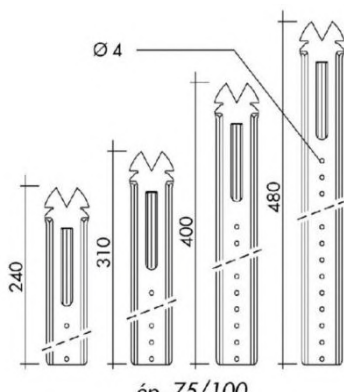
Cruzeta União Aço Galvanizado				
Referência	Qtt/Cx	Qtt/Plt	Medida	Tipo
100.090.001.001.IT	50 Un	324 Cx	18*45	Cruzeta
100.090.003.005.IT			18*47	
100.090.001.015.IT			19*47	



Cruzeta União Aço Galvanizado "Ptfix"				
Referência	Qtt/Cx	Qtt/Plt	Medida	Tipo
100.090.001.025.IT	25 Un	324 Cx	27*60	Cruzeta



Suspensão Rápida Aço Galvanizado				
Referência	Qtt/Cx	Qtt/Plt	Medida	Tipo
83.90.045.100	100 Un	450 Cx	85*47~45	Fixação
83.90.045.100.IT			90*47~45	
83.180.045.100.IT		300 Cx	180*47~45	
83.190.47.100			190*47~45	



Suspensão Com Alheta Ptfix				
Referência	Qtt/Cx	Qtt/Plt	Medida	Tipo
83.240.047.50.IT	50 Un	240 Cx	240*45~47	Fixação
83.300.047.50.IT		200 Cx	300*45~47	
83.400.047.50.IT		160 Cx	400*45~47	
83.480.047.025.STD	25 Un	240 Cx	480*45~47	

Suspensão Dentada Pré-Cortada "Ptfix"				
Referência	Carga Máxima	Qtt/Plt	Medida	Tipo
83.480.047.50.IT	50 Un	130 Cx	480X45~47	Fixação
100.115.001.001.IT	25 Un	160 Cx	960x45~47	



Corredija Para Varão Ptfix				
Referência	Qtt/Cx	Qtt/Plt	Medida	Tipo
100.130.060.005.IT	100 Un	288 Cx	T24~T15 - M6	Fixação



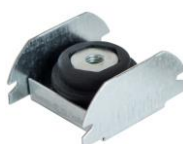
Esquadro Para Madeira C/Rosca "Ptfix"				
Referência	Qtt/Cx	Qtt/Plt	Medida	Tipo
100.130.070.005.IT	100 Un	504 Cx	Ø M6	Fixação



Meia Coleira Omega Ptfix				
Referência	Qtt/Cx	Qtt/Plt	Medida	Tipo
100.100.002.010.IT	100 Un	324 Cx	Ø M6	Fixação



Pivot Acústico 60 Ptfix				
Referência	Qtt/Cx	Qtt/Plt	Carga Máxima	Tipo
100.075.040.020.DV	50 Un	324 Cx	60 Kg	Fixação



Pivot Acústico 47 Ptfix				
Referência	Qtt/Cx	Qtt/Plt	Carga Máxima	Tipo
100.075.040.002.IT	50 Un	324 Cx	30 Kg	Fixação



Varão Roscado Zincado				
Referência	Qtt/Cx	Qtt/Plt	Medida	Tipo
100.040.001.001.DV	100 Un	70 Cx	Ø M6*1000 mm	Fixação
100.040.001.002.DV	50 Un	64 Cx	Ø M6*2000 mm	



Emenda - União Para Varão Roscado				
Referência	Qtt/Cx	Qtt/Plt	Medida	Tipo
100.032.001.002.DV	100 Un	1 536 Cx	Ø M6*25 mm	Fixação



Porca Sextavada Em Aço Maciço Zincado				
Referência	Qtt/Cx	Qtt/Plt	Medida	Tipo
100.030.001.002.DV	1 000 Un	-	Ø M6	Fixação
100.030.001.001.DV	100 Un			



Anilha Chapa Aço Zincado				
Referência	Qtt/Cx	Qtt/Plt	Medida	Tipo
100.160.010.010.DV	1 000 Un	-	Ø M6*25 mm	Fixação



Fixador De Perfis Em "U"				
Referência	Qtt/Cx	Qtt/Plt	Medida	Tipo
100.150.030.001.IX	100 Un	100 Cx	120*50 mm	Fixação
100.150.030.010.IX	100 Un		120*60 mm	



Buchas Nylon Tap-Tip				
Referência	Qtt/Cx	Qtt/Plt	Medida	Tipo
100.050.025.015.DV	1 000 Un	144 Cx	Ø 6X25 mm	Fixação
100.050.025.011.DV	200 Un	64 Cx		
100.100.026.001.TM	200 Un	108 Cx	Ø 6X37 mm	



Buchas de Latão				
Referência	Qtt/Cx	Qtt/Plt	Medida	Tipo
100.068.001.005.EC	100 Un	1 800 Cx	Ø M6 - 23*8 mm	Fixação



Parafuso Fosfatado Para Placa de Gesso				
Referência	Qtt/Cx	Qtt/Plt	Medida	Tipo
100.010.025.005.IT	1 000 Un	384 Cx	Ø 3,5*25	Fixação
100.010.035.005.IT		288 Cx	Ø 3,5*35	
100.010.045.005.IT		-	Ø 3,5*45	
100.010.055.002.DV	500 Un	-	Ø 3,5*55	
100.035.070.001.IN		96 Cx	Ø 4,2*70	



Parafuso Fosfatado Ponta de Broca				
Referência	Qtt/Cx	Qtt/Plt	Medida	Tipo
100.015.025.001.DV	1 000 Un	384 Cx	Ø 3,5*25 mm	Fixação
100.015.035.001.DV			Ø 3,5*35 mm	
100.015.045.001.DV			Ø 3,5*45 mm	



Parafuso Zincado Ponta de Broca				
Referência	Qtt/Cx	Qtt/Plt	Mesure	Tipo
100.015.009.001.DV	1 000 Un	768 Cx	Ø 3,5*9,5 mm	Fixação



Parafuso Fosfatado em Fita (Banda)				
Referência	Qtt/Cx	Qtt/Plt	Medida	Tipo
100.014.025.001.DV	1 000 Un	180 Cx	Ø 3,5*25 mm	Fixação
100.014.035.001.DV			Ø 3,5*35 mm	



Grip Horizontal Para Varão Roscado				
Referência	Qtt/Cx	Qtt/Plt	Medida	Tipo
100.130.110.040.IX	100 Un	-	Ø M6 -1,5/5 mm	Fixação
100.130.110.050.IX			Ø M6 - 5/10 mm	
100.130.110.060.IX			Ø M6 -10/15 mm	
100.130.110.070.IX			Ø M6 -15/20 mm	



Grip Vertical Para Varão Roscado				
Referência	Qtt/Cx	Qtt/Plt	Medida	Tipo
100.130.100.005.IX	100 Un	-	Ø M6 -1,5/5 mm	Fixação
100.130.100.010.IX			Ø M6 - 5/10 mm	



Suspensão "Hourdis" Solução 3 Em 1				
Referência	Qtt/Cx	Qtt/Plt	Medida	Tipo
100.000.003.001.IN	50 Un	108 Cx	Ø M6	Fixação



Suspensão "Hourdis" 72				
Referência	Qtt/Cx	Qtt/Plt	Medida	Tipo
100.110.050.001.IX	100 Un	64 Cx	Ø M6 - 72x70x58 mm	Fixação



Bucha Com Parafuso Zamak Auto-Perfurante				
Referência	Qtt/Cx	Qtt/Plt	Medida	Tipo
100.050.061.003.DV	100 Un	64 Cx	Ø 10*38	Fixação



Bucha metálica "Guarda-chuva"				
Referência	Qtt/Cx	Qtt/Plt	Medida	Tipo
100.065.007.001.DV	100 Un	-	M6x38	Fixação



Bucha Nylon para gesso cartonado "Borboleta"				
Referência	Qtt/Cx	Qtt/Plt	Medida	Tipo
100.065.007.003.DV	100 Un	-	Ø 10x38	Fixação



Arame zincado				
Referência	Qtt/Cx	Qtt/Plt	Medida	Tipo
100.042.016.002.DV	25 Kg	-	Ø Nº 16	Fixação



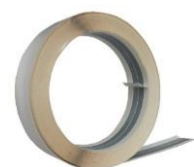
Bucha De Mola Aço Simples Sem Perno				
Referência	Qtt/Cx	Qtt/Plt	Medida	Tipo
100.065.007.002.DV	100 Un	-	Ø M6	Fixação



Alçapão Em Gesso Eco Ptfix				
Referência	Qtt/Cx	Qtt/Plt	Medida	Tipo
110.100.020.020.RS	2 Un	-	200*200	Alçapão
110.100.030.030.RS			300*300	
110.100.040.040.RS			400*400	
110.100.050.050.RS			500*500	
110.100.060.060.RS			600*600	



Rolo Banda Papel Perfurado Ptfix				
Referência	Qtt/Cx	Qtt/Plt	Medida	Tipo
100.300.050.150.IT	10 Un	490 Cx	150 ML*50 mm	Banda



Rolo Banda Armada Ptfix				
Referência	Qtt/Cx	Qtt/Plt	Medida	Tipo
100.300.010.030.IT	10 Un	450 Cx	30 ML*50 mm	Banda



Rolo Banda Adesiva				
Referência	Qtt/Cx	Qtt/Plt	Medida	Tipo
100.300.090.150.OM	12 Un	144 Cx	153*0,05 Mt	Banda



Banda Acústica				
Referência	Qtt/Cx	Qtt/Plt	Medida	Type
100.300.100.030.IX	20 Un	-	30 ML-50*3 mm	Mono-Adesiva
100.300.120.030.IX	14 Un		30 ML-70*3 mm	
100.300.110.031.IX	24 Un		30 ML-50*3 mm	Bi-Adesiva
100.300.130.030.IX	17 Un		30 ML-70*3 mm	

perfilkit



Light Steel Framing





Parque Industrial do Casarão
Av. Das Ferragens Nº 666 Lote 20
3750-860 Borralha
Águeda - Portugal

+351 234 244 300

geral@perfilkit.pt

